

NOVINKY Z REALIZÁCIE

VOLKSWAGEN SLOVAKIA

ZÁVOD MARTIN

Pre spoločnosť Volkswagen a.s. v Martine sme dokončili časť zákazky pre vetranie s dokurovaním. Jedná sa o rozšírenie výroby do priestorov logistiky pri západnej strane haly H2.

Realizačný projekt spracovala naša spoločnosť. Pôvodne priestory logistiky sme rozdelili na päť rovnakých úsekov. V I. etape dva úseky a v II. etape tri úseky. Tieto úseky bude obsluhovať päť samostatných vzduchotechnických jednotiek vo vonkajšom prevedení, od renomovaného dodávateľa Robatherm. Každá z nich na prívode aj odvode so vzduchovým výkonom 15000 m³/h, teda spolu 75000m³/h. Jednotky sú vybavené rekuperáciou s doskovým krížovým výmenníkom. Dohrievanie vzduchu zabezpečí plynová spaľovacia komora. MaR pre nás zabezpečuje firma JCI. Vzduch v hale je distribuovaný veľkoplošnými výstkami Schako na prívode, odvod vzduchu je zrealizovaný centrálnne. V máji sme ukončili I. etapu a jeden úsek z II. etapy sa pravdepodobne ukončí v júni. Posledné dva úseky z II. etapy sa budú realizovať v interiéri po uvoľnení priestorov logistiky. Predpokladaný termín je december 2018.

Montáž I. etapy pre nás zabezpečila partia subdodávateľa pod vedením vedúceho montéra Michala Kršáka. Prvú časť II. etapy montovala naša partia pod vedením vedúceho montéra Mgr. Jakuba Kršáka.

Autor: Ing. Kršák František

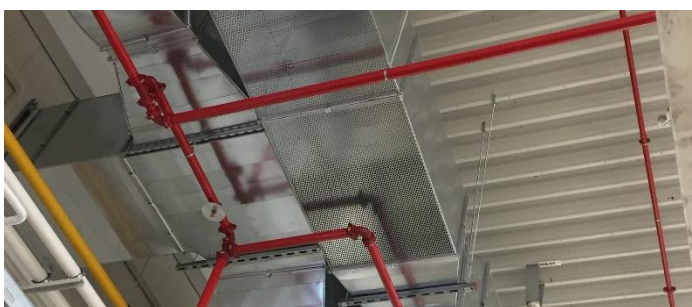


Foto: Ing. Kršák František



NAŠE ZNALOSTI

FILTRE VZDUCHU 2. časť

VLOŽKOVÉ FILTRE

Zhotovujú sa tak, že do rámov sa vkladajú vložky s filtračným materiálom (sklenené, plastické a niekedy i prírodné vlákna). Vlákna sú vzájomne viazané plastickým spojivom a vytvárajú filtračnú rohož. Vložkové filtre možno zabudovať do potrubného rozvodu, filtračných komôr, filtračných stien alebo inštalovať v komorách stavebnicových klimatizačných jednotiek.



VLOŽKA S PLOCHÝM FILTRAČNÝM MATERIÁLOM

VLOŽKA SO SKLADANÝM FILTRAČNÝM MATERIÁLOM

SKRIŇOVÉ VYHOTOVENIE VLOŽKOVÉHO FILTRA



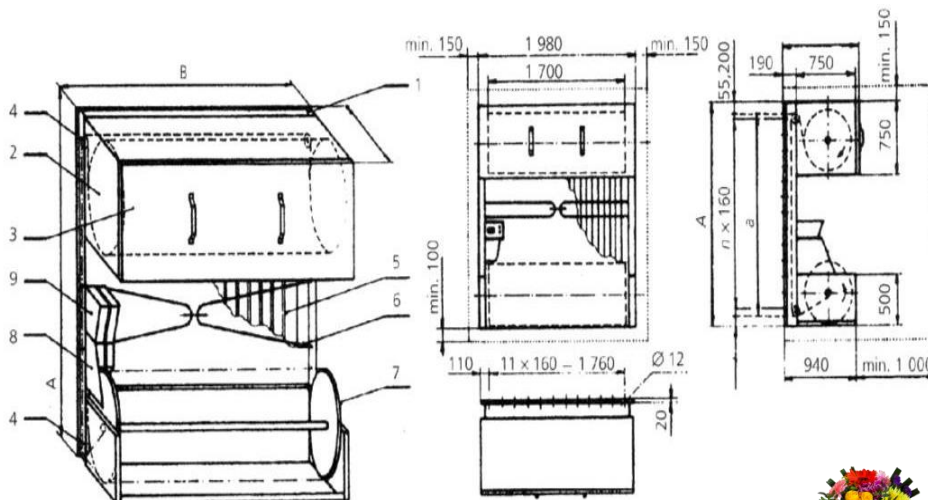
USPORIADANIE KAPSOVÝCH VLOŽKA S KAPSOVÝM FILTROM FILTROV V RÁMOVEJ KONŠTRUKCII

KAPSOVÉ FILTRE

Tieto filtre majú veľkú filtračnú plochu a pri použití vhodného vláknitého materiálu (tkanina zo syntetického alebo skleneného vlákna) môžu odlúčiť takmer 100 % najjemnejších častíc.

ODVÍJACIE FILTRE

Základnú časť tvorí masívny rám vyrobený z oceleového plechu, tvarovanej ocele a ocelových rúrok. V hornej časti rámu je pripevnená uzatvorená skriňa, v ktorej sa na nosnom prvku nachádza navinutý čistý pás filtračného materiálu. Po zanesení sa použitý filter navíja na dolný pás zásobníka opotrebovaného filtračného pásu.



NÁPLŇOVÉ FILTRE

Používajú sa na odlúčenie plynov, pár a zápachov. Ich konštrukciu tvoria valcové vložky naplnené aktívnym uhlím. Toto uhlie môže byť impregnované podľa potreby na odlúčenie určitej látky.

Tieto filtre je možné regenerovať – vykonáva sa prefukovaním náplne horúcim vzduchom. Ich absorpčná schopnosť klesá so stúpajúcou teplotou.



Zdroj: Ing. Zuzana Kovářová, PhD.

SUDOKU

8	6	5	3		
		7	9		5
	5		2	3	
5	2	3	6		
	9	7		6	1
		7	5		3
	4	2		5	
5		9	6		
		5	8	7	6

OSLÁVENCI

NARODENINOVÍ OSLÁVENCI

- Balcerčík Jozef
- Feník Vladimír
- Hvoľka Karol
- Lešňovský Rastislav
- Sitárik Tomáš
- Skočík Vladimír

MENINOVÍ OSLÁVENCI

- Ivan, Jakub, Lujza, Vladimír

**OSLÁVENCOM SRDEČNE
BLAHOŽELÁME
A PRAJEME VŠETKO
DOBŘÉ!**